



Exkursion der Maturklassen des Realgymnasiums Rämibühl zum CERN, 10. Juli 2009
ca. 67 Teilnehmer, davon ca. 5 Lehrpersonen.

06:32	Zürich HB ab (Angela Büchler und Ueli Straumann mit demselben Zug)
09:24	Geneve Airport an (zweite Haltestelle in Genf)
	Transport in 2 Bussen nach CERN, Council Chamber
10:00	Council Chamber: Einführender Vortrag von Klaus Batzner
10:30	Council Chamber: Film
10:45-12:30	Gruppe 1: Führung in Pt 8 (mit Bus)*, Gruppe 2: Ausstellung selbständig**
12:30-13:45	Mittagessen im Restaurant 2. ca. 10 min. Fussmarsch von der Ausstellung bis dorthin, siehe Plan. Selbstbedienung auf Kosten der Teilnehmer, reservierte Tische.
13:45-15:30	Gruppe 1: Ausstellung selbständig**, Gruppe 2 Führung in Pt 8 (mit Bus)*
15:30	Rückfahrt des Bus 1 von Ausstellung und Bus 2 von Point 8 nach Geneve Airport
16:05	Abfahrt Zug nach Zürich
18:56	Zürich HB an.

* Die Führung in point 8 wird am Morgen und am Nachmittag gleich durchgeführt: Busfahrt ca. 10 Minuten vom CERN. Die jeweils halbe Gruppe (ca. 34 Leute) wird in 4 Untergruppen a ca. 8 Personen eingeteilt. Es werden reihum die Plätze CAST, LHCb exhibition, DELPHI und LHCb Experiment besucht. Zeit pro Posten: 15 Minuten plus 5 Minuten Verschiebung.

Bitte beachten: solides Schuhwerk tragen. "Stögelische" verboten. In der Gruppe zusammenbleiben. In den unterirdischen Hallen muss ein Helm getragen werden (wird verteilt). Fotografieren erwünscht. Ausweis mitbringen.

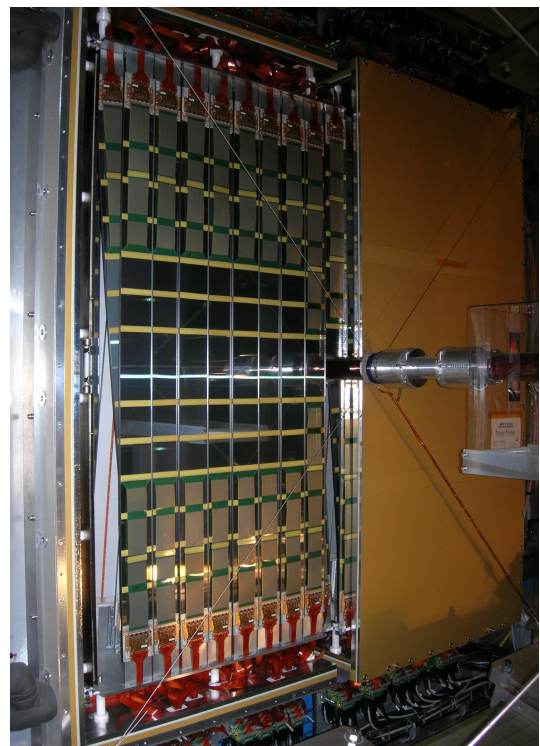
Als Führer stehen uns zur Verfügung: Klaus Batzner, Christoph Ilgner (nur vormittag), Dietrich Blöss (nur nachmittag), Angela Büchler, Ueli Straumann (nur vormittags), Dirk Wiedner (165264), Sascha Schmeling.

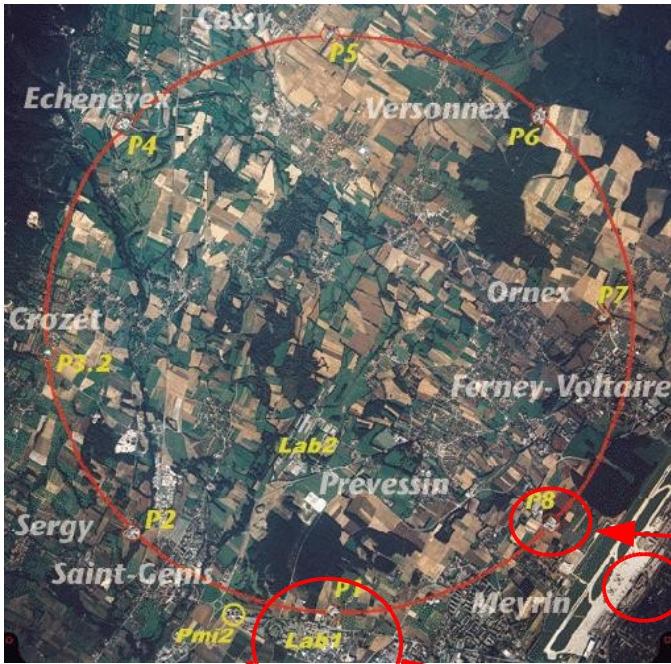
** Die Ausstellung "Microcosm" befindet sich gleich neben der Council chamber und erklärt Radioaktivität, fundamentale Teilchenphysik, Höhenstrahlung, Beschleuniger - Funktionsweise Detektionsmethoden, LHC usw. zum Teil mit e-learning Programmen, zum Teil mit echtem Material und Modellen.

Fragen? Habe mich verirrt? Handynummern:

Angela Büchler 076 487 19 08

Ueli Straumann 078 892 74 18.





CERN internationale Organisation:
 getragen von 20 Europ. Ländern
 2200 Angestellte
 1.1 Mia CHF Jahresbudget
 9000 Physiker aus aller Welt

LHC:
 Synchrotron
 Proton bunches $D=16\mu\text{m}$, $L=5\text{cm}$
 Kollisionen mit 40 MHz
 Energie 7000+7000 GeV
 27 km Umfang,
 9000 meist supraleitende Magnete

LHC point 8

SBB Bahnhof Geneva Airport

